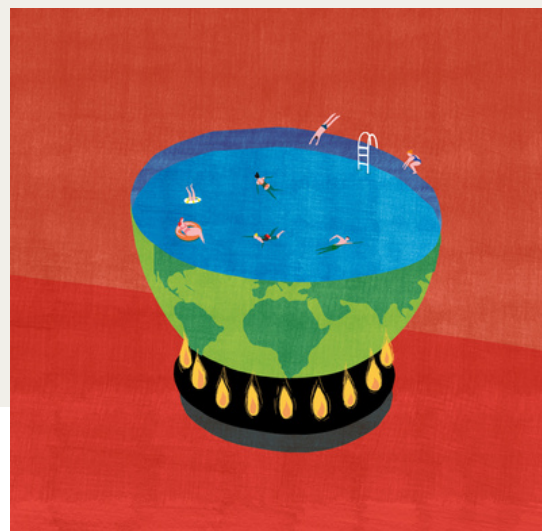


CALCUL DE VOTRE EMPREINTE SOCIALE



Réalisation de votre empreinte sociale claire, structurée et évolutive, pensée pour les petites et moyennes entreprises qui souhaitent objectiver leurs pratiques, orienter leur stratégie RH et renforcer la crédibilité de leurs engagements sociaux.

Chez BetterBusiness, nous proposons un outil de mesure et de suivi, conçu pour être facilement mis à jour, afin de vous doter d'un socle de données fiable qui pourra nourrir vos rapports d'impact, vos certifications ou vos communications ESG.

Notre accompagnement s'appuie sur :

- Une collecte de données à 360°, couvrant les dimensions clés : conditions de travail, équité, diversité et inclusion, droits humains, culture d'entreprise, parties prenantes de la chaîne de valeur.
- Des référentiels rigoureux et reconnus, tels que les nouveaux standards B Lab et l'ESRS, pour garantir cohérence et comparabilité.
- Une co-construction à chaque étape, pour que l'outil reflète fidèlement vos réalités et puisse être facilement actualisé par vos équipes.

Méthodologie

Chaque mission de BetterBusiness suit une méthode rigoureuse, adaptée à votre réalité terrain, aux standards en vigueur, à vos objectifs et aux attentes de vos parties prenantes.

Pourquoi calculer votre empreinte sociale ?

- **Comprendre** son impact social, en collectant et structurant des données fiables et vérifiables.
- **Agir** plus efficacement, en identifiant les priorités sociales et les axes d'amélioration.
- **Répondre** aux exigences croissantes des standards ESG et aux attentes de vos parties prenantes.
- **Structurer** une stratégie sociale crédible, alignée avec vos ressources et vos engagements.

Pour aller plus loin



Analyse de
matérialité



Certification
B Corp™



Rapport
d'impact

