

CALCUL EMPREINTE ENVIRONNEMENTALE

Réalisation de votre empreinte environnementale claire, structurée et évolutive, pensée pour les petites et moyennes entreprises qui souhaitent comprendre leurs impacts, piloter leur stratégie de durabilité et renforcer la crédibilité de leurs engagements environnementaux.

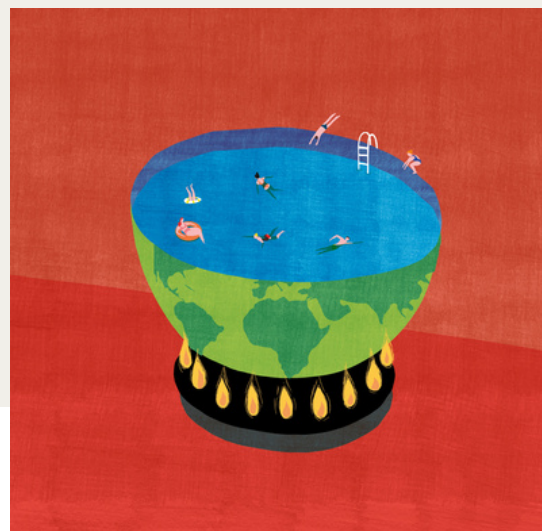
Chez BetterBusiness, nous proposons un outil de mesure et de suivi, conçu pour être facilement mis à jour, afin de vous doter d'un socle de données fiable qui pourra nourrir vos rapports d'impact, vos certifications ou vos communications ESG.

Notre accompagnement s'appuie sur :

- Une collecte de données à 360°, couvrant les dimensions clés : consommation d'énergie et d'eau, production de déchets, utilisation des ressources, émissions, biodiversité, circularité des produits et impacts liés à la chaîne de valeur
- Des référentiels rigoureux et reconnus, tels que les nouveaux standards B Lab et l'ESRS (notamment sur l'eau, la biodiversité et les écosystèmes), pour garantir cohérence et comparabilité.

Méthodologie

Chaque mission de BetterBusiness suit une méthode rigoureuse, adaptée à votre réalité terrain, aux standards en vigueur, à vos objectifs et aux attentes de vos parties prenantes.



Pourquoi calculer votre empreinte environnementale ?

- Comprendre vos **impacts écologiques** (énergie, eau, déchets, biodiversité).
- Agir en ciblant les **leviers de réduction** les plus pertinents.
- Répondre aux attentes croissantes en matière de **transparence** environnementale.
- **Structurer** une stratégie durable crédible et alignée sur les standards internationaux.

Pour aller plus loin



Analyse de matérialité



Méthode Bilan Carbone®



Rapport d'impact

